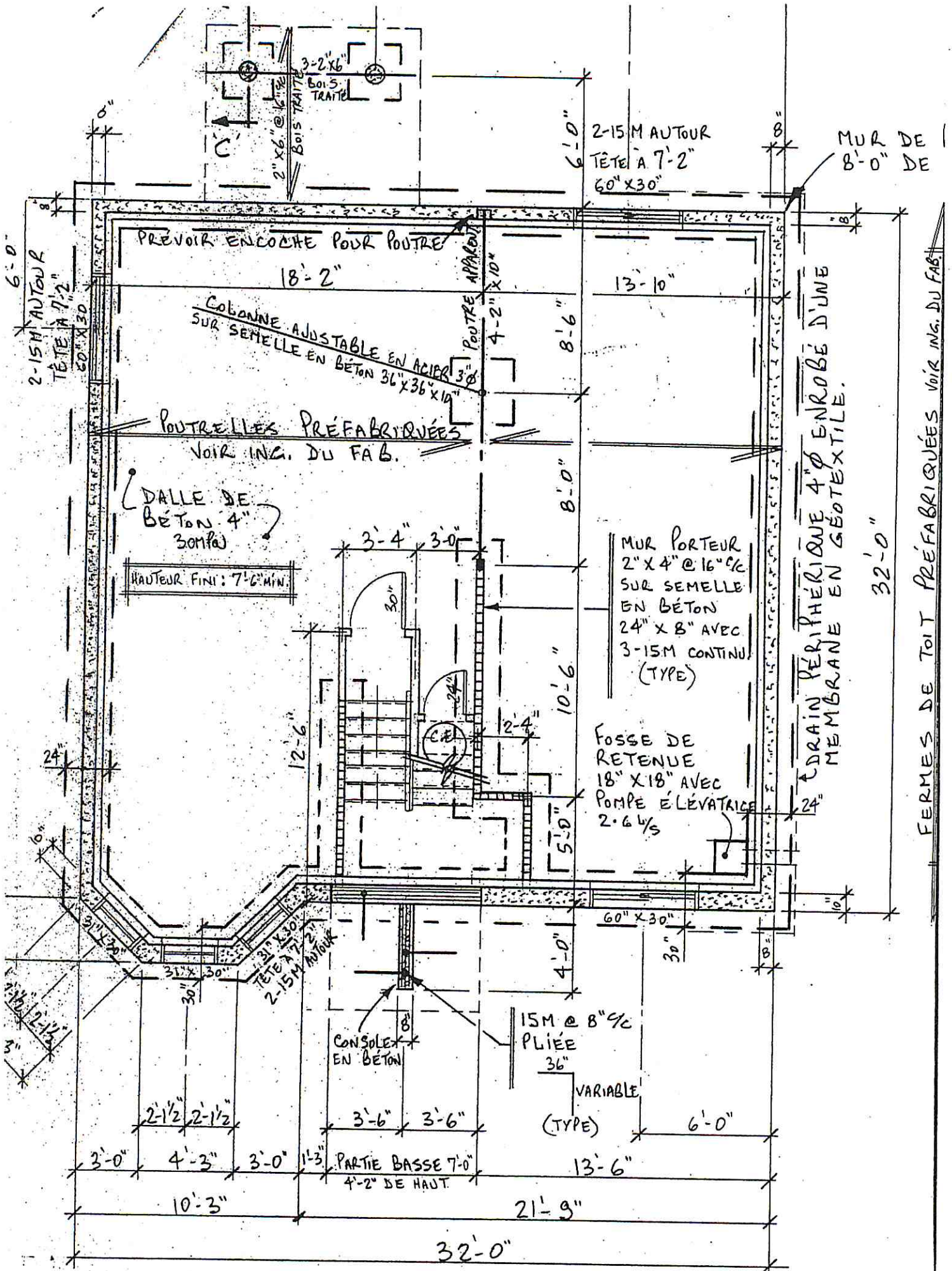


ÉLEVATION PRINCIPALE



3-2"x6"
BOIS TRAITÉ

2"x6" @ 6"
BOIS TRAITÉ

2-15M AUTOUR
TÊTE A 7'-2"
60" X 30"

MUR DE 8'-0" DE

PRÉVOIR ENCOCHE POUR POUTRE
18'-2"

COLONNE AJUSTABLE EN ACIER 3"
SUR SEMELLE EN BÉTON 36"x36"x10"

POUTRELLES PRÉFABRIQUÉES
VOIR ING. DU FAB.

DALLE DE BÉTON 4"
30MPA

HAUTEUR FINI: 7'-6" MIN.

MUR PORTEUR
2" X 4" @ 16" C/C
SUR SEMELLE
EN BÉTON
24" X 8" AVEC
3-15M CONTINU
(TYPE)

FOSSE DE RETENUE
18" X 18" AVEC
POMPE ÉLEVATRICE
2.6 1/2

DRAIN PÉRIPHÉRIQUE 4" Ø ENROBÉ D'UNE
MEMBRANE EN GÉOTEXTILE.

FERMES DE TOIT PRÉFABRIQUÉES VOIR ING. DU FAB.

32'-0"